

LESÕES LEUCOPLÁSICAS EM PACIENTE PORTADOR DE ANEMIA DE FANCONI EM PÓS TRANSPLANTE DE CÉLULAS-TRONCO HEMATOPOIÉTICAS

Cavalcanti LG*, Gimenes TB, Costa CM, Lyko KF, Torres-Pereira CC



lauragrein@hotmail.com

Universidade Federal do Paraná – Programa de Educação Tutorial em Odontologia

INTRODUÇÃO

A Anemia de Fanconi (AF) é uma doença genética de herança autossômica recessiva, caracterizada por heterogeneidade fenotípica. Pode-se destacar as malformações congênitas, falência medular progressiva, e maior susceptibilidade a transformações malignas, inclusive orais, potencializada quando os pacientes, para tratamento das desordens hematológicas precisam ser submetidos ao Transplante de Células-Tronco Hematopoiéticas (TCTH).

OBJETIVOS

O relato de caso pretende descrever a presença de lesões leucopásicas em paciente com diagnóstico de Anemia de Fanconi, em pós-TCTH.

RELATO DE CASO

Paciente de 15 anos de idade, do gênero feminino, com diagnóstico de Anemia de Fanconi, em pós-TCTH aparentado há 8 anos, compareceu ao Ambulatório de Odontologia do Serviço de Transplante de Medula Óssea (STMO) do Hospital de Clínicas da Universidade Federal do Paraná (HC-UFPR). Durante a anamnese a paciente não manifestou queixas, e relatou não ser tabagista, nem etilista, e não estar sob efeito de medicações. Ao exame clínico foram encontradas duas lesões hiperkeratóticas de aproximadamente 0,5 cm e 1,0 cm, localizadas respectivamente na gengiva inserida superior esquerda e direita. Optou-se por realizar apenas a biópsia na lesão do lado esquerdo.



Figura 1. Lesão leucoplásica, com consistência fibrosa, e de aproximadamente 1,0 cm, na gengiva inserida superior, na região do dente 26, com tempo de evolução desconhecido.



Figura 3. Nova lesão leucoplásica na gengiva inserida superior, agora na região dos dentes 24 e 25, dez meses após ter sido realizada a biópsia.

BIÓPSIA
EXCISIONAL

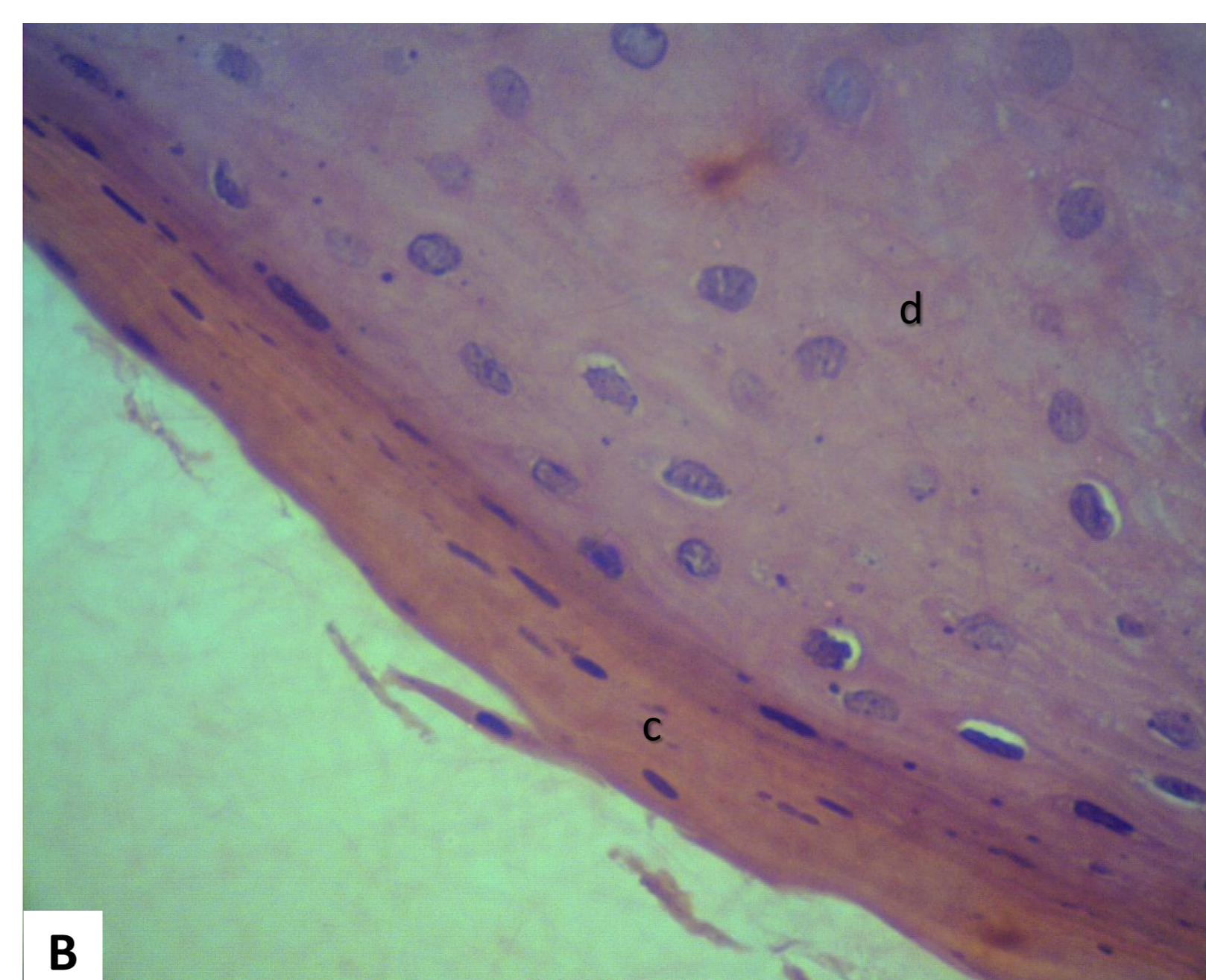
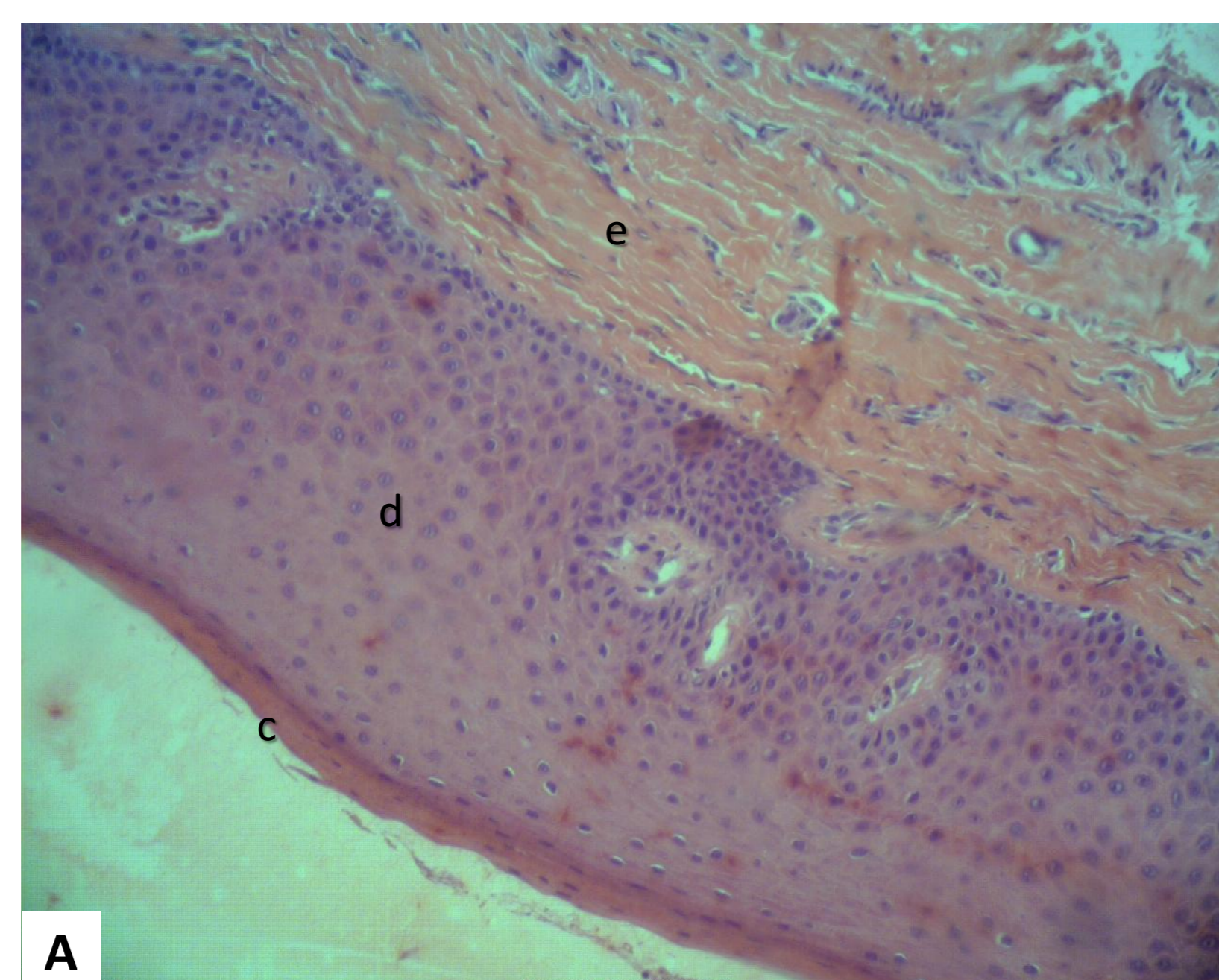


Figura 2. Fotomicrografia de leucoplasia após biópsia excisional, realizada na clínica de Estomatologia da UFPR. A: Aumento de 10X; B: Aumento de 40X; c = hiperparaceratose; d = acantose; e = tecido conjuntivo.

Lâmina cedida pelo laboratório de Anatomia Patológica do HC/UFPR. Fotomicrografia realizada por Joslei Bohn.

10 MESES
DEPOIS

CONCLUSÕES

A presença de leucoplasias em paciente com anemia de Fanconi, ressalta a necessidade de acompanhamento estomatológico periódico para a prevenção de malignização oral nesse grupo de indivíduos, mesmo quando o quadro clínico e histológico for aparentemente estável.