

INTRODUÇÃO

Os dentes supranumerários representam a formação de um ou mais dentes em número maior que o normal, na mandíbula ou na maxila, uni ou bilaterais. (TOMMASI, 2002)

OBJETIVOS

O objetivo deste estudo foi avaliar a prevalência, as características e a localização de dentes supranumerários inclusos.

METODOLOGIA

Foram analisados prontuários clínicos e radiografias panorâmicas de pacientes entre 5 a 12 anos incompletos, que foram atendidos pela disciplina de Odontopediatria da UFPR, de 2000 a 2010. A análise das radiografias foi realizada por três observadores previamente calibrados. Os dados coletados foram tabulados. Foi realizada análise estatística dos dados (frequência, odds ratio e qui-quadrado).

RESULTADOS

Foram analisadas 849 radiografias panorâmicas (perda de amostra 145/17,07%). Da amostra final (n=704), 365 são do gênero feminino (51,84%) e 339 do gênero masculino (48,16%).

DENTES SUPRANUMERÁRIOS		MESIODENTES	
n = 20 (2,84%) Total = 25		n = 15 (2,13%) Total = 17	
MASCULINO	FEMININO	MASCULINO	FEMININO
n = 13 (65%)*	n = 7 (35%)*	n = 13 (86,66%)*	n = 02 (13,34%)**

* $\chi^2 = 2,34/IC:95\%/p=0,12$

** $\chi^2 = 9,11/IC=95\%/p=0,0025$

***odds ratio=7,24/IC=95%

DENTES SUPRANUMERÁRIOS

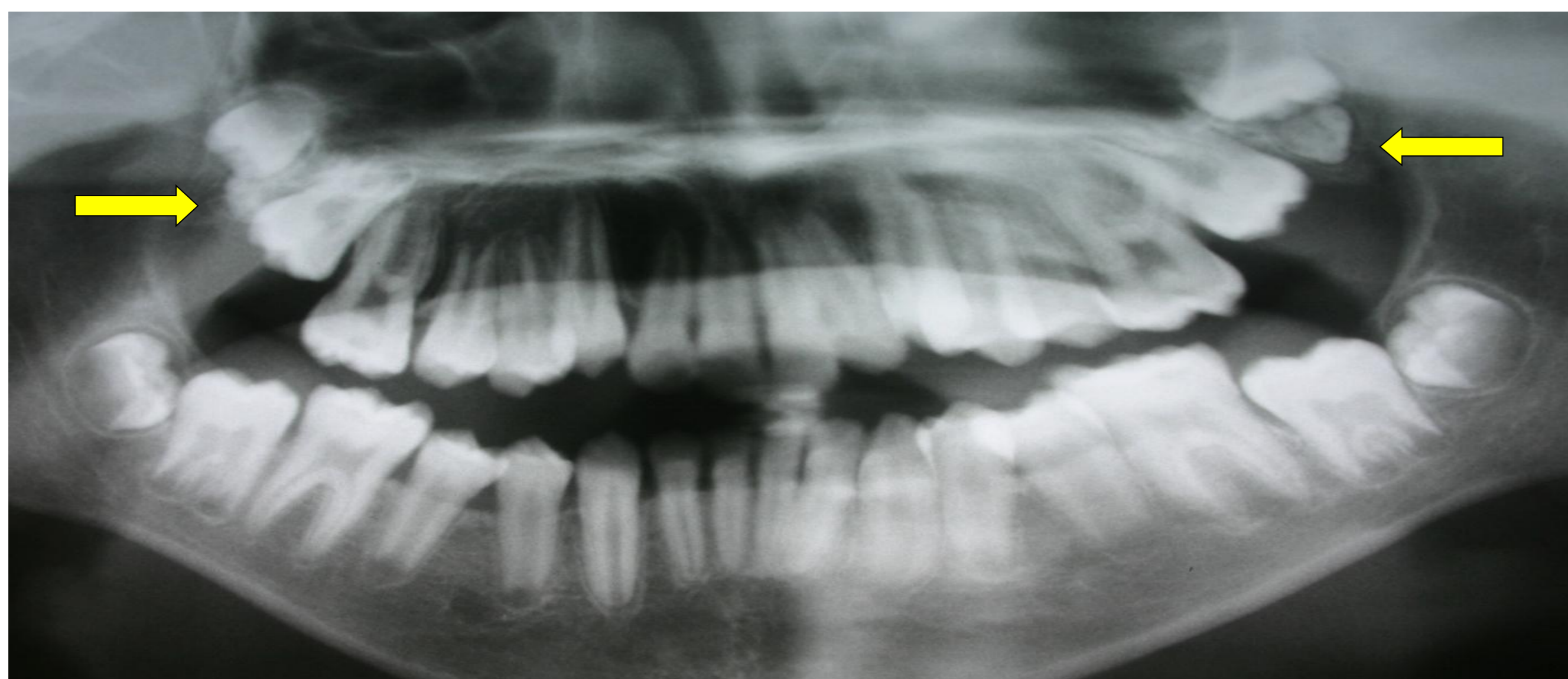


Fig 01. - Quartos molares superiores.

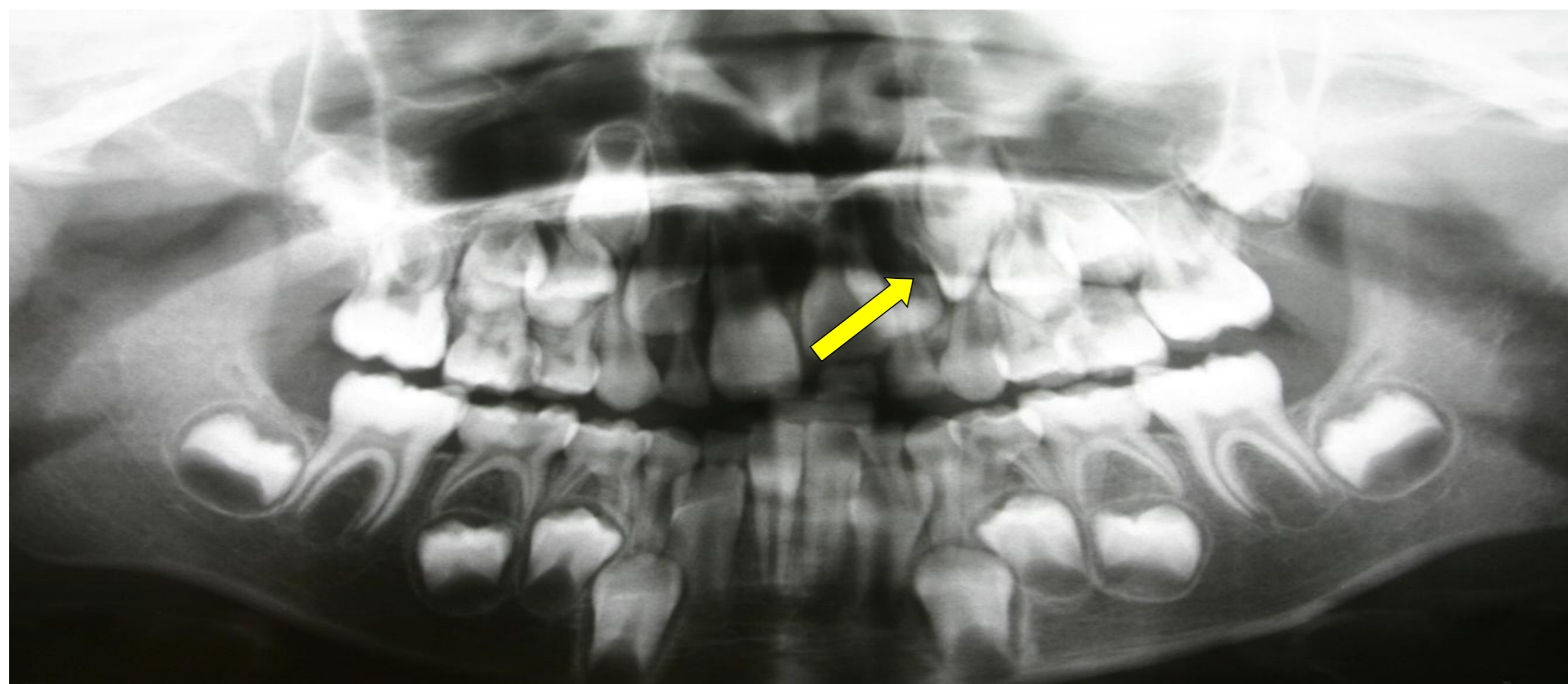


Fig 02. - Supranumerário na região do dente 23.

MESIODENTES

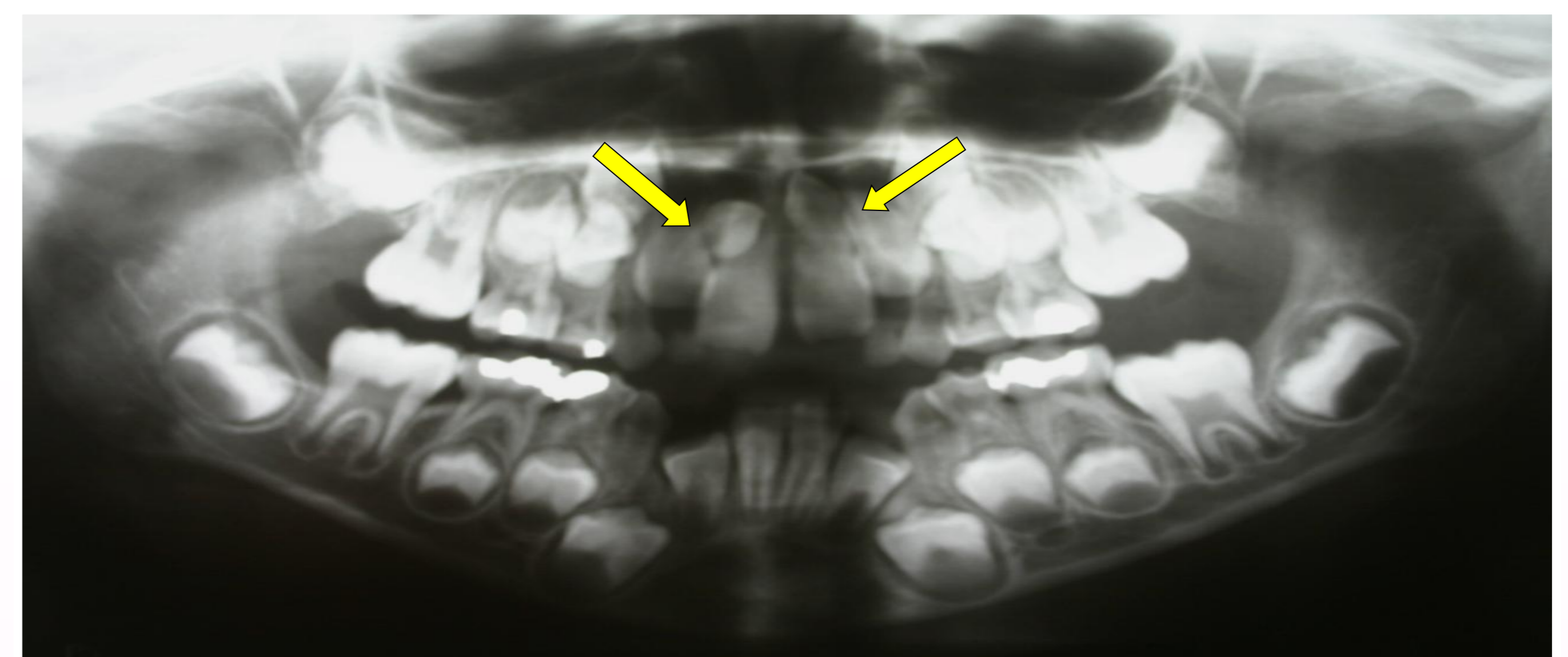


Fig 03. - Dois mesiodentes invertidos.

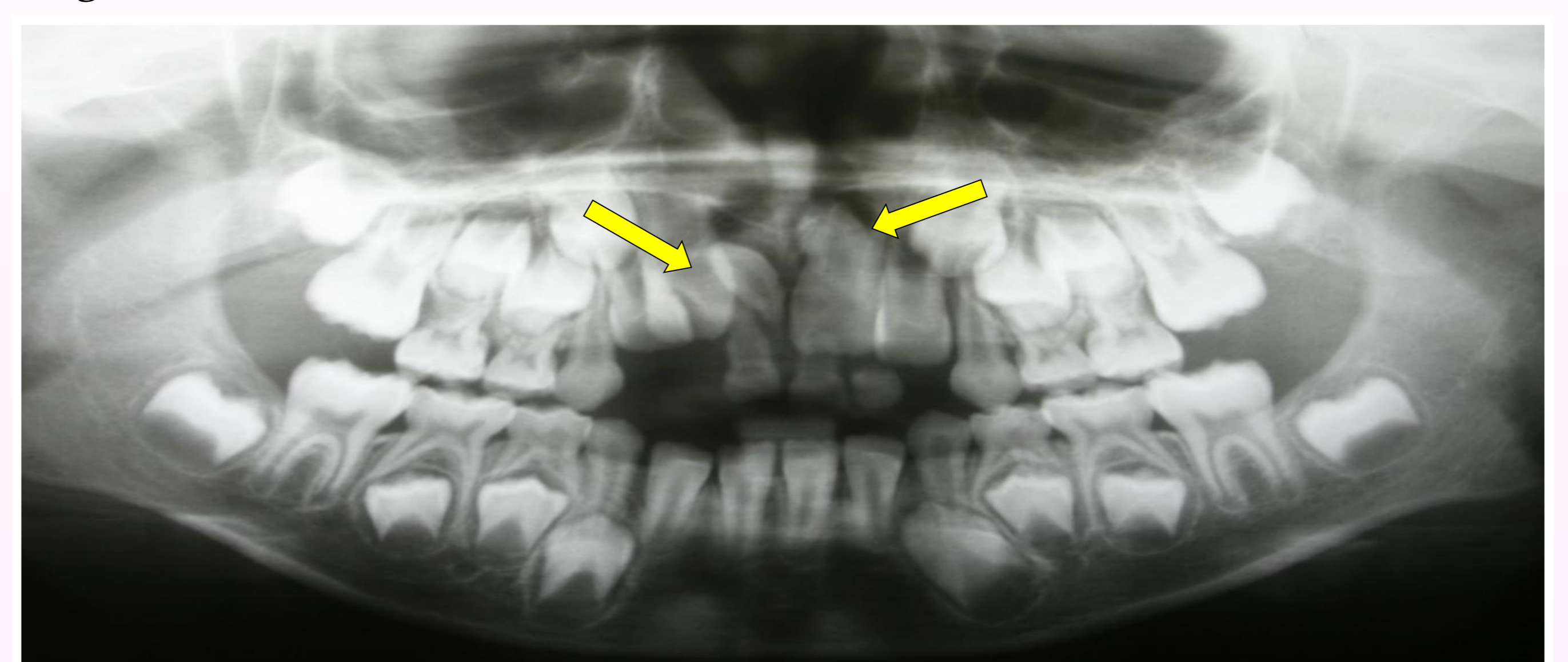


Fig 04. - Dois mesiodentes invertidos.

CONCLUSÕES

- A prevalência de pacientes portadores de dentes supranumerários é de 2,84%, sendo 35% no gênero feminino e 65% no gênero masculino.
- A prevalência de pacientes portadores de mesiodentes é de 2,13%, sendo 13,34% no gênero feminino e 86,66% no gênero masculino.